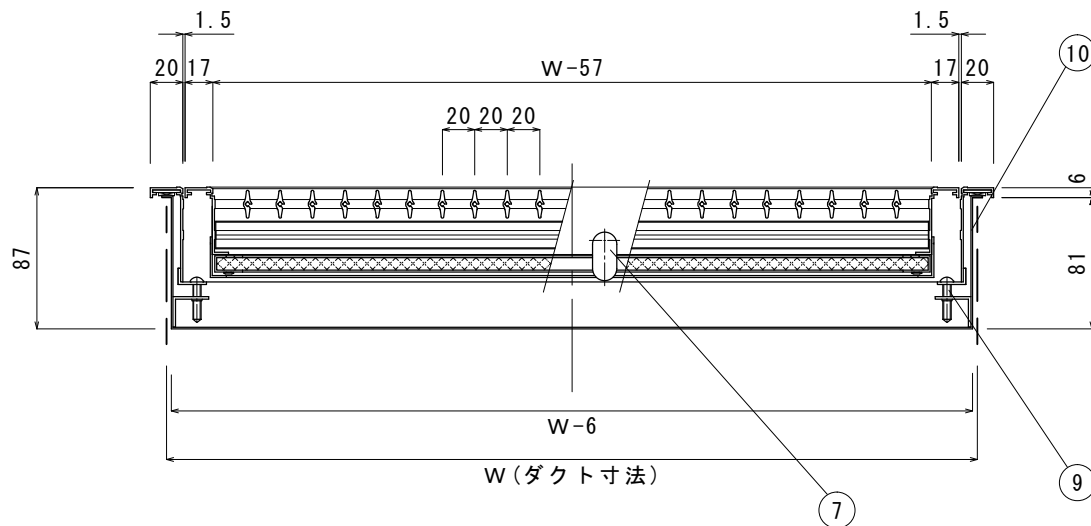
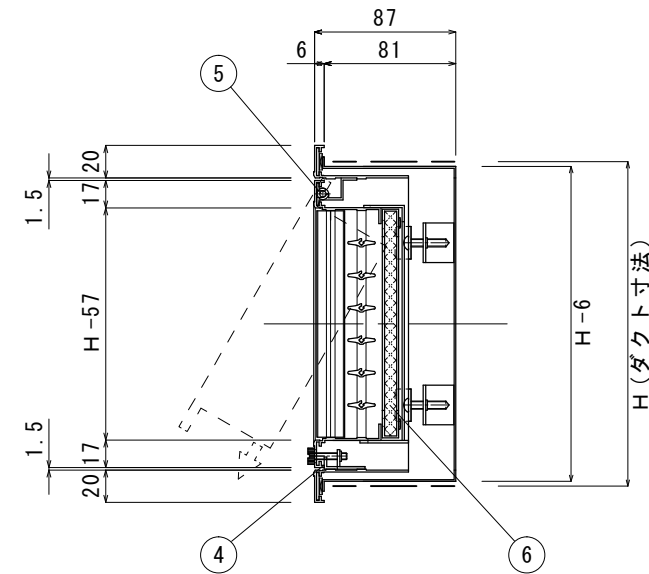
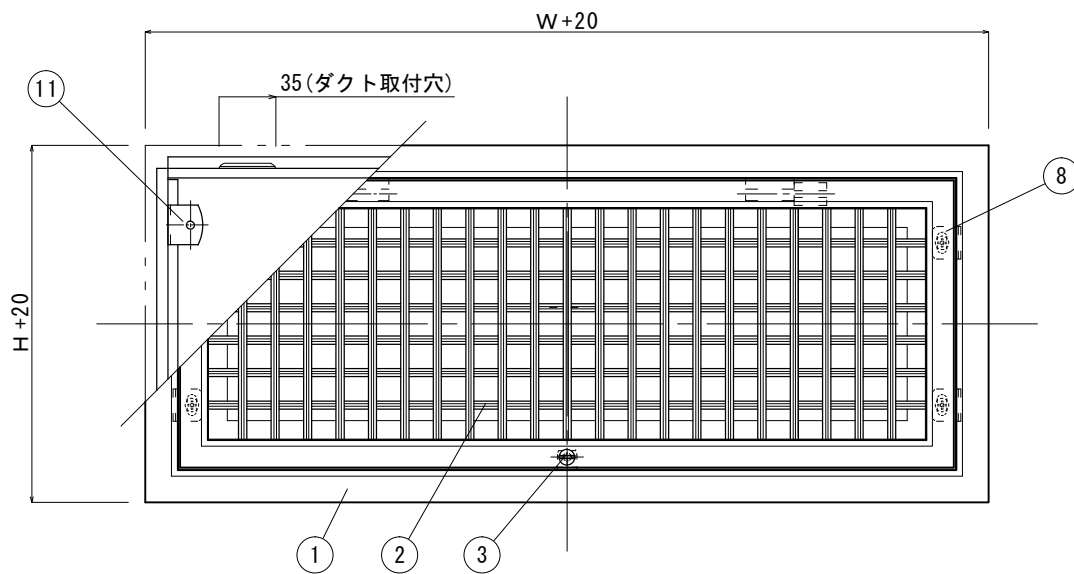


制気口 【VH／F・HV／F型 VHS／F・HVS／F型】

目次

	ページ
1. VH／F枠（ダクト）	2
2. HV／F枠（ダクト）	3
3. VHS／F（ダクト）	4
4. HVS／F（ダクト）	5



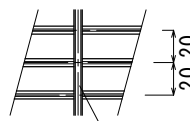
《特記》

- ☆ $W \times H \geq 1 \text{ m}^2$ に対しては 額縁巾20mmを25mmに致します。
- ☆ H寸法200未満は着脱式になります。
- ☆ 羽根を持って運搬、取付等の作業は行わないで下さい。

ローレット数	
750～(W寸法)	2
1600～(W寸法)	3

番号	品名	材質	個数	摘要
1 1	器具取付金具	SPCC	1.6 t	
1 0	器具取付枠	SPCC	1.0 t	
9	器具取付ビス	S20C	M5 × 25	
8	器具固定金具	SPCC	1.6 t	
7	落下防止ストッパー	A5052P	1.5 t	
6	スコットフィルター		アルミ枠[10t]	
5	額縁回転金具	A6063S-T5	1.3 t	
4	額縁ストッパー	A5052P	1.5 t	
3	額縁開閉用ローレットビス		M5 × 20	
2	羽根	A6063S-T5	5 t × 17	
1	額縁	A6063S-T5	1.3 t	

中間補強組込[W>650、P=600MA X]

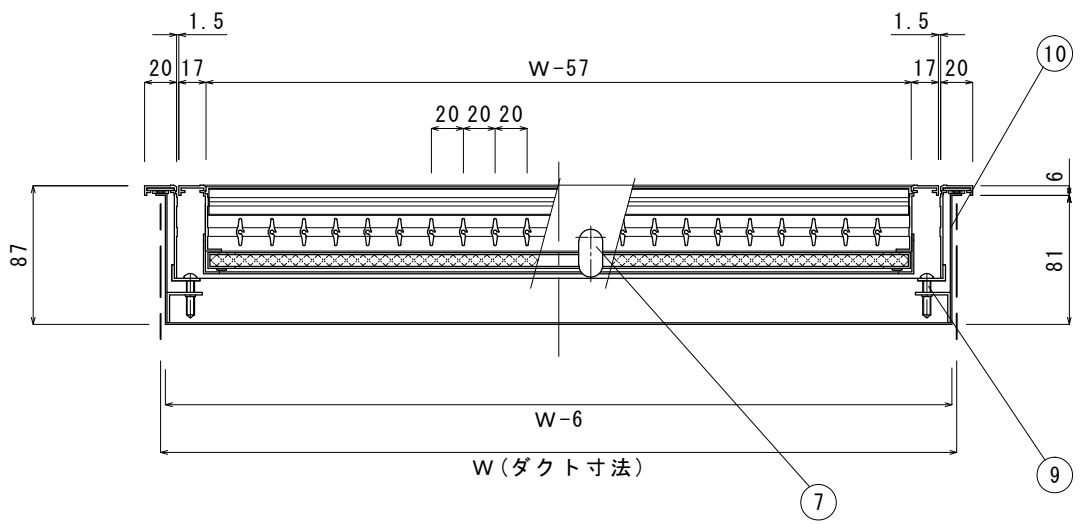
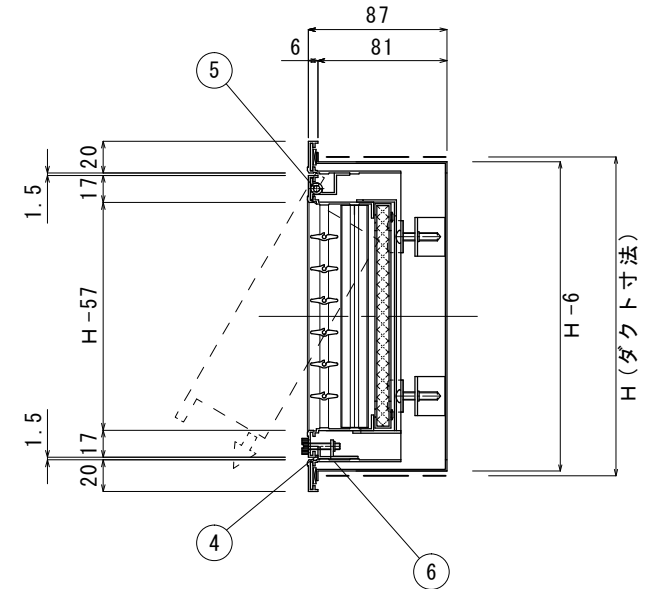
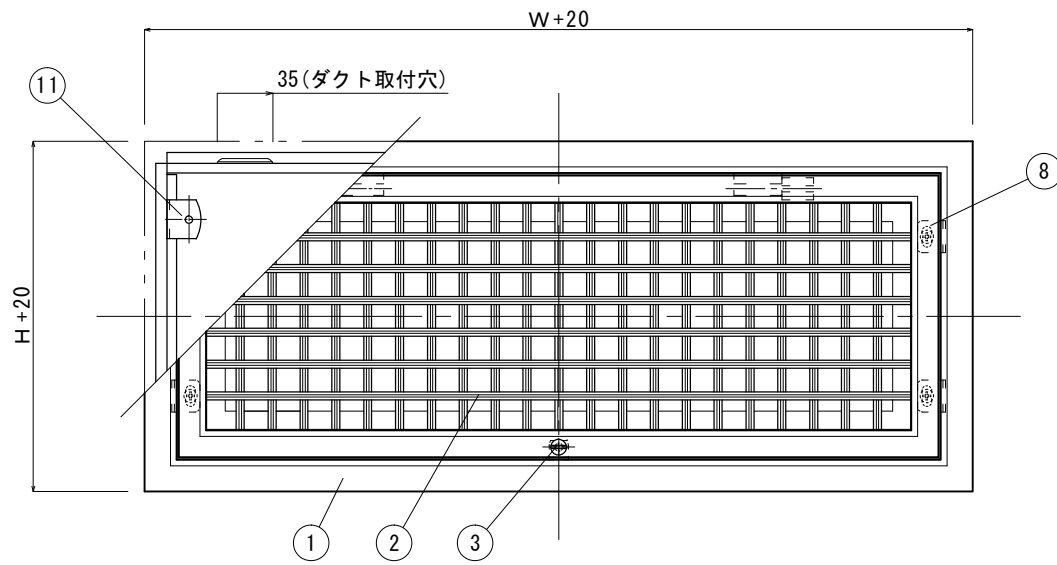


中間補強 (A6063S)

No.	W	H	台数	塗装色	備考
1					
2					
3					
4					
5					

図番	HK-0211011A-01
尺度	N. S.
処理	メラミン焼付塗装
月日	2016. 07. 29

名称	VH/フィルター[枠付](ダクト寸法)				
承認	齊藤	検図	芹澤	設計	煤本
製	煤	製	煤	製	煤
 檜工業株式会社					

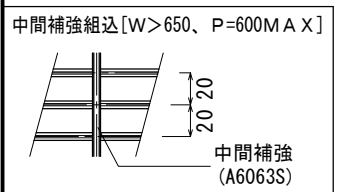


《特記》

- ☆ $W \times H \geq 1 \text{ m}^2$ に対しては額縁巾20mmを25mmに致します。
- ☆ H寸法200未満は着脱式になります。
- ☆ 羽根を持って運搬、取付等の作業は行わないで下さい。

ローレット数	
750~(W寸法)	2
1600~(W寸法)	3

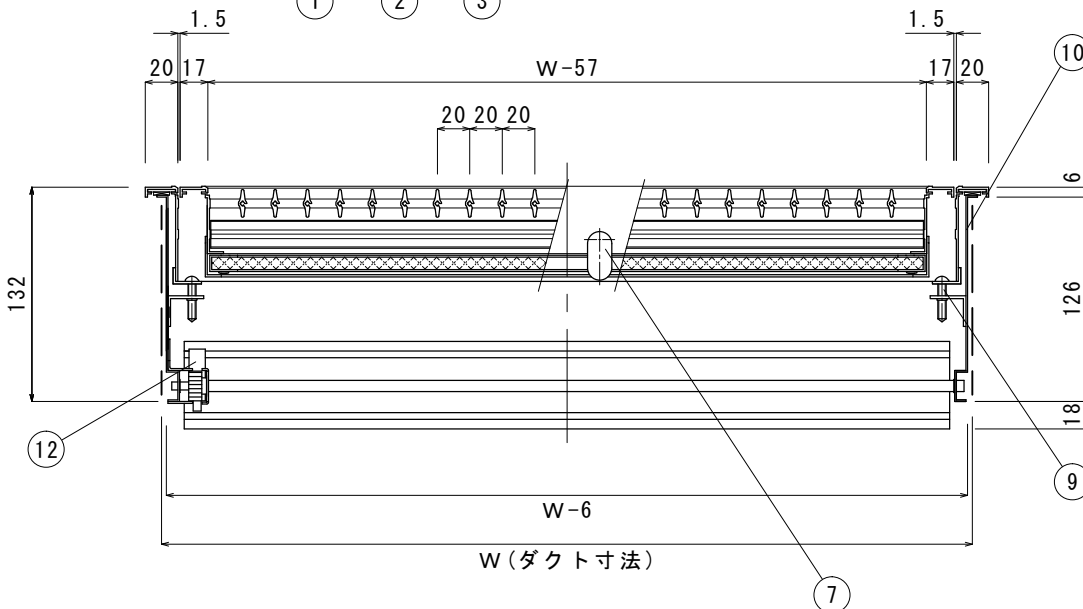
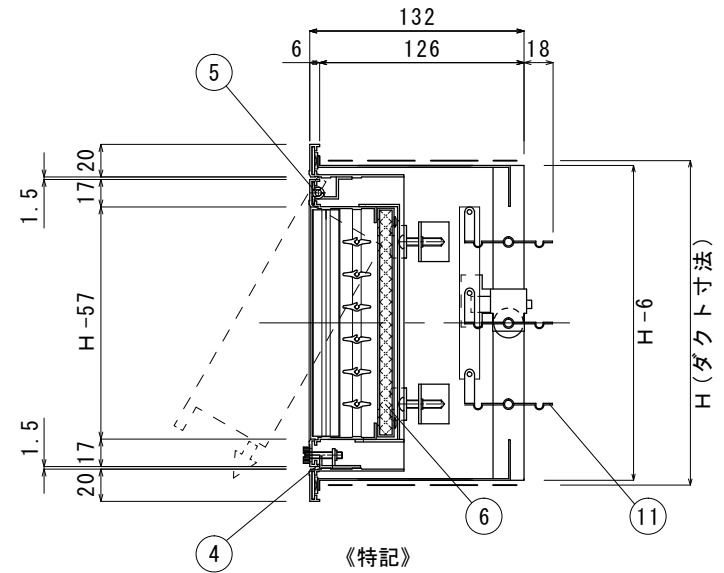
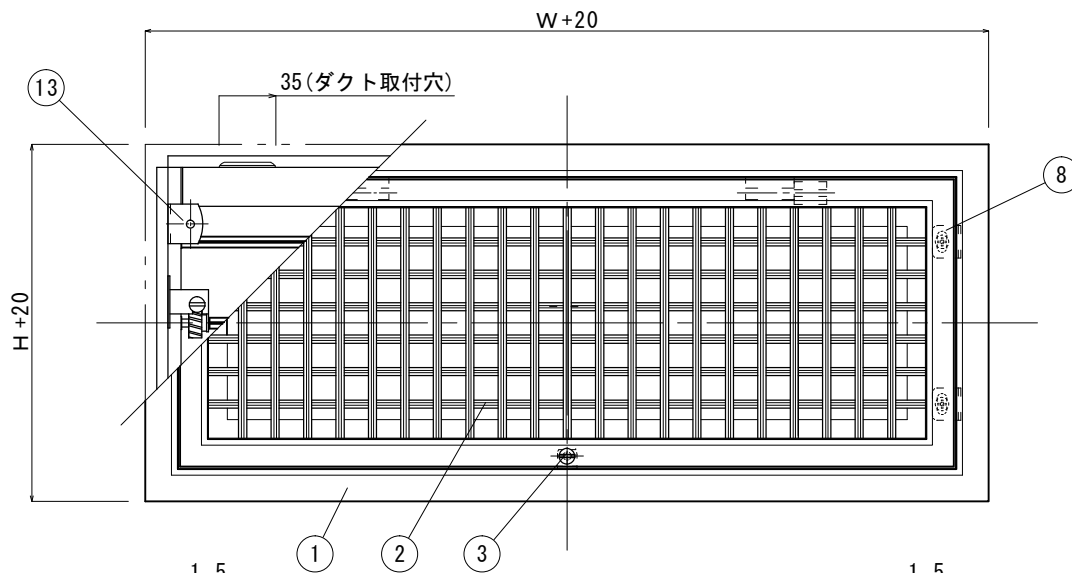
番号	品名	材質	個数	摘要
1 1	器具取付金具	SPCC		1.6 t
1 0	器具取付枠	SPCC		1.0 t
9	器具取付ビス	S20C		M5×25
8	器具固定金具	SPCC		1.6 t
7	落下防止ストッパー	A5052P		1.5 t
6	スコットフィルター			アルミ枠[10t]
5	額縁回転金具	A6063S-T5		1.3 t
4	額縁ストッパー	A5052P		1.5 t
3	額縁開閉用ローレットビス			M5×20
2	羽根	A6063S-T5		5 t × 17
1	額縁	A6063S-T5		1.3 t



No.	W	H	台数	塗装色	備考
1					
2					
3					
4					
5					

名称	HV/フィルター[枠付](ダクト寸法)		図番	HK-0211011B-01					
			尺度	N. S.					
承認	齊藤	検図	芹澤	設計	煤本	製図	煤本	処理	メラミン焼付塗装
				月日				2016.07.29	





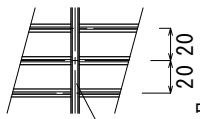
《特記》

☆ $W \times H \geq 1 \text{ m}^2$ に対しては
額縁巾20mmを25mmに致します。
☆ H寸法200未満は着脱式になります。
☆ 羽根を持って運搬、取付等の
作業は行わないで下さい。

ローレット数	
750~(W寸法)	2
1600~(W寸法)	3


番号	品名	材質	個数	摘要
1 3	器具取付金具	SPCC		1.6 t
1 2	風量調整用ウォームギア			
1 1	シャッター羽根	SPCC		1.0 t
1 0	シャッターケーシング	SPCC		1.0 t
9	器具取付ビス	S20C		M5 × 25
8	器具固定金具	SPCC		1.6 t
7	落下防止ストッパー	A5052P		1.5 t
6	スコットフィルター			アルミ枠[10t]
5	額縁回転金具	A6063S-T5		1.3 t
4	額縁ストッパー	A5052P		1.5 t
3	額縁開閉用ローレットビス			M5 × 20
2	羽根	A6063S-T5		5 t × 17
1	額縁	A6063S-T5		1.3 t

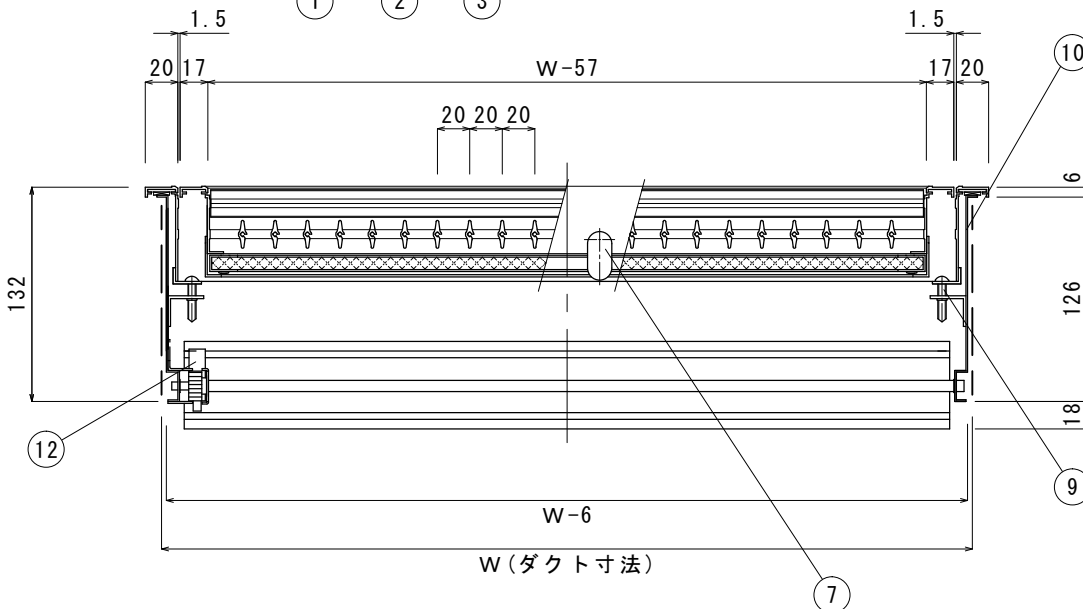
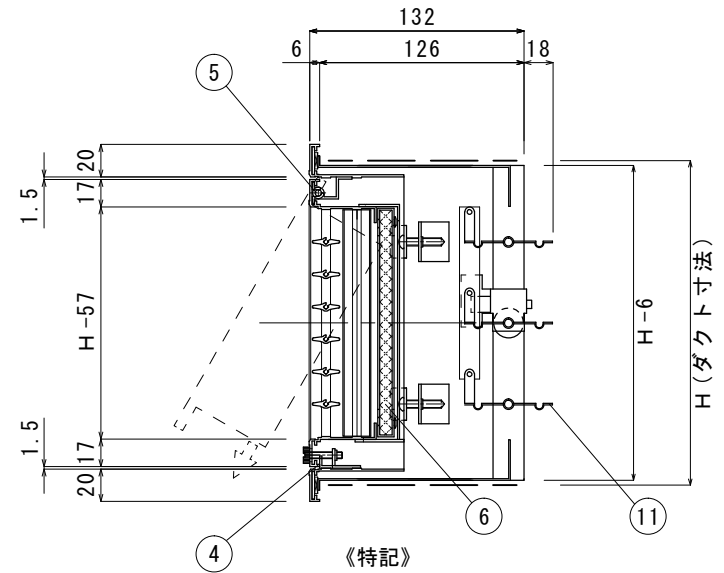
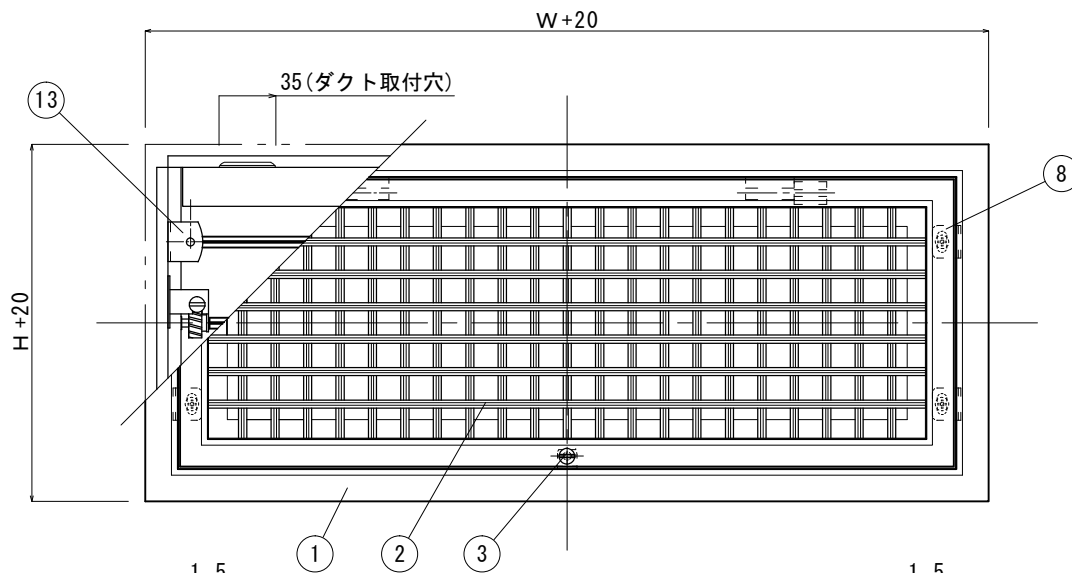
中間補強組込[W>650、P=600MA X]



中間補強
(A6063S)

No.	W	H	台数	塗装色	備考
1					
2					
3					
4					
5					

図番	HK-0210011A-01			
尺度	N. S.			
名称	VHS/フィルター(ダクト寸法)			
	処理	メラミン焼付塗装		
月日	2016. 07. 29			
承認	齊藤	検図	芹澤	設計
	煤本	製図	煤本	製本
 檜工業株式会社				



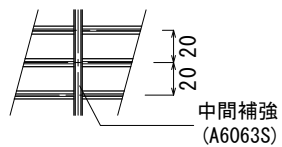
《特記》

☆ $W \times H \geq 1 \text{ m}^2$ に対しては
額縁巾20mmを25mmに致します。
☆ H寸法200未満は着脱式になります。
☆ 羽根を持って運搬、取付等の
作業は行わないで下さい。


ローレット数	
750~(W寸法)	2
1600~(W寸法)	3

番号	品名	材質	個数	摘要
1 3	器具取付金具	SPCC		1.6 t
1 2	风量調整用ウォームギア			
1 1	シャッター羽根	SPCC		1.0 t
1 0	シャッターケーシング	SPCC		1.0 t
9	器具取付ビス	S20C		M5 × 25
8	器具固定金具	SPCC		1.6 t
7	落下防止ストッパー	A5052P		1.5 t
6	スコットフィルター			7ルミ枠10t付
5	額縁回転金具	A6063S-T5		1.3 t
4	額縁ストッパー	A5052P		1.5 t
3	額縁開閉用ローレットビス			M5 × 20
2	羽根	A6063S-T5		5 t × 17
1	額縁	A6063S-T5		1.3 t

中間補強組込[W>650、P=600MA X]



No.	W	H	台数	塗装色	備考
1					
2					
3					
4					
5					

				図番	HK-0210011B-01
				尺度	N. S.
名称				処理	メラミン焼付塗装
				月日	2016. 07. 29
承認	齊藤	検図	芹澤	設計	煤本
				製	煤本
 檜工業株式会社					