

## 特注品のご案内

弊社では、大型の産業用ダンパー、溶接ダクトや空調用の吹出口、吸込口製品の製作に加え、『こんなものが欲しい』という、お客様のいろいろなご要望にこたえ、多くの特注品の製作をおこなっています。その製作事例の一覧をまとめましたので、ご参照ください。  
『こんなものが欲しい』というご要望がありましたら、ぜひ、お気軽にご相談ください。



### プレナムチャンバーBOX

大型の吹出口です。大型ショッピングモールなど広い空間の冷暖房に使われています。  
内部には、機械音軽減のため、吸音材を貼り付けています。



### ガラリ付きフィルターユニット

屋外からの吸気に使用しています。  
雨が中に入らないよう羽根の形を工夫しています。  
フィルターを2重構造にし、細かなほこりやゴミなどを取り除きます。またフィルターは取外し可能で、洗浄や手入れが楽に行えます。



### 高性能フィルターユニット

内部に高性能フィルターを設置している吹出口です。  
電子部品工場、食品工場、塗装工場など、微細な埃や菌などを嫌う場所で使用されています。

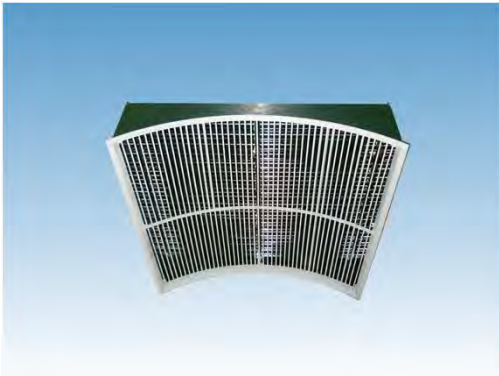


### SUS製特型フィルターBOX

製薬会社用に製作した、SUS製、全溶接のフィルターBOXです。  
側面に点検口、下部にドレンソケット、架台付きとなっています。

この他、用途に応じ、各種フィルターユニットを製作していますので、ご相談ください。

## 特注品のご案内



### ◀ 特型レジスタ吹出口

ドーム型の天井設置用に製作しました。



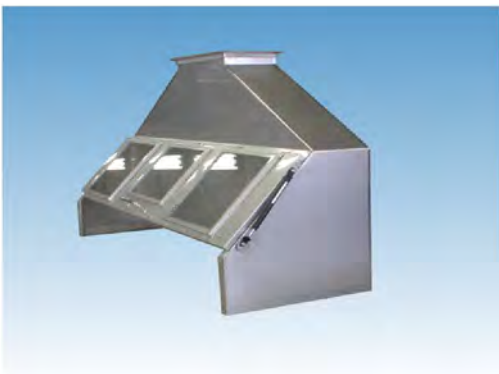
### ◀ 特型パンチング吹出口

食品工場などで使用されています。  
吹出口がパンチングなので、自然な風を広範囲に供給できます。



### ◀ 特型パンチング吹出口 その2

実験室の空調用に製作しました。  
パンチングパターンは、8φ10P チドリ です。  
結露防止塗装となっています。



### ◀ 生産ライン用排気フード

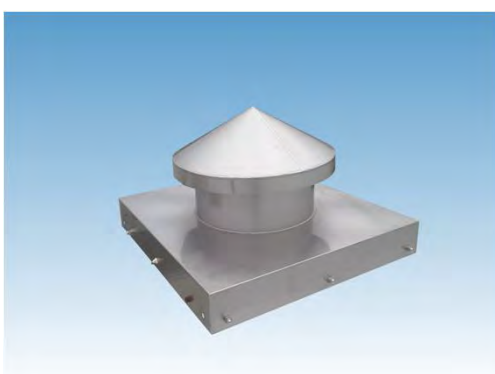
食品工場での材料投入口を製作しました。  
材料投入が楽におこなえるよう、大きな蓋と、片手で開閉できるように、蓋の左右にシリンダーを設置しています。上部からは粉塵や湯気が抜ける構造となっています。

## 特注品のご案内



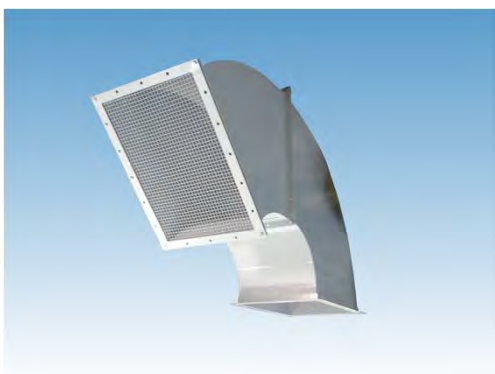
### ◀ 屋外用機器カバー

屋外に設置する機械やモーター等の機器カバーです。雨が中に入らないよう、扉や繋ぎ目に、パッキン、コーキング、水抜きなど、工夫をしています。材質は錆びにくいステンレスです。



### ◀ 屋外排気トップ

工場等の排気ダクトの出口に取付ける排気トップです。雨水対策など、要望に応じて製作しています。



### ◀ 屋外排気トップ

工場等の排気ダクトの出口に取付ける排気トップです。雨水対策など、要望に応じて製作しています。



### ◀ 塗装ブース用の排気システム

弊社工場の塗装ブース用に製作した排気システムです。溶接ダクト、キャンバス、排気エンジン、チャンバーBOX、ウエザーカバーで構成しています。