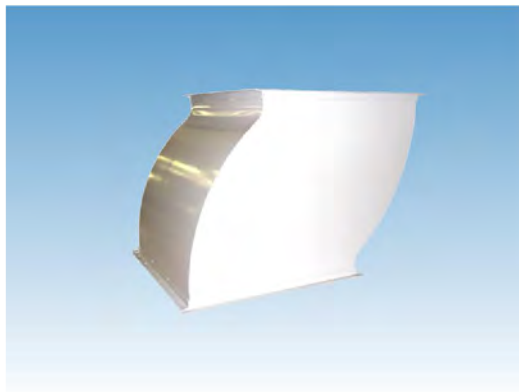


角型溶接ダクト製作事例集

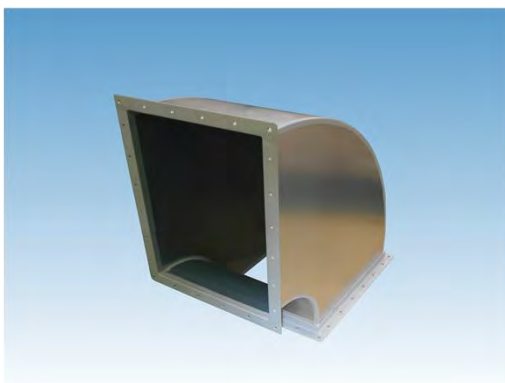
強度や密閉度が要求される各種の産業用全溶接ダクトを製作しています。
材質は、SUS製、亜鉛鉄板製、ほとんどの板圧は1.6tです。
種類は、直管、L管、S管、チャンバーBOXなどです。
以下、製作事例をピックアップしましたので、ご参照ください。
その他、丸型溶接ダクトやホッパー型の事例も、合わせてご参照ください。



角型溶接ダクト 直管



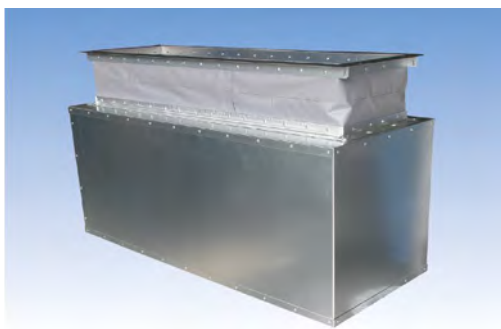
角型溶接ダクト S管



角型溶接ダクト L管 (エルボ型)



角型溶接ダクト フレ管



キャンバス付チャンバーBOX